

2011年度 **第3回**

問題用紙

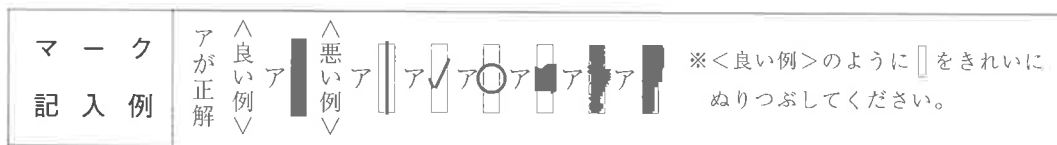
検定開始の合図があるまで、問題を開いてはいけません。
 まず、下の注意をよく読んでください。

● 受検上の注意 ●

1. 検定時間は70分です。（基礎計算10分を含みます。）
2. 検定開始前に答案用紙に受検番号・氏名・生年月日を必ず記載してください。
3. 検定が始まって、印刷が見えにくかったり、ページがおかしかったりしていたら、手をあげて監督者に知らせてください。
4. 問題のあいているところは自由に利用してください。
5. 問題は、答案用紙と一緒に回収します。

● マーク記入上の注意 ●

- ① マークは、HB以上のえんぴつ、またはシャープペンシルで黒く塗りつぶしてください。（万年筆・ボールペンなどは使わないでください。）



- ② まちがってマークした場合は、消しゴムで消してからマークをしなおしてください。（消しくずを残さないでください。）
- ③ 答案用紙を折り曲げたり、破ったり、よごしたりしないでください。

1 次の計算をなさい。

(1) $(-4) + (-6)$

(2) $1 - (-7)$

(3) $-3 - 6$

(4) $(-2) \times 9$

(5) $(-5) \times (-6)$

(6) $(-7)^2$

(7) -4^2

(8) $56 \div (-7)$

(答えは答案用紙に書きなさい。)

2 次の計算をなさい。

(1) $3a+5a$

(2) $9x-4x$

(3) $2x-7x$

(4) $\frac{1}{5}a+a$

(5) $6y-4y+2y$

(6) $\frac{x}{4}+\frac{x}{3}-\frac{x}{6}$

(答えは答案用紙に書きなさい。)

3 次の計算をなさい。

(1) $2a \times 7$

(2) $(-3x) \times (-9)$

(3) $15x \times \left(-\frac{1}{3}\right)$

(4) $24x \div 6$

(5) $20x \div \left(-\frac{5}{7}\right)$

(答えは答案用紙に書きなさい。)

4 次の方程式を解きなさい。

(1) $x+6=9$

(2) $x-3=7$

(3) $-8x=64$

(4) $3x-4=8$

(5) $\frac{1}{6}x+8=6$

(答えは答案用紙に書きなさい。)

5 次の計算をなさい。

(1) $(-6) + (-1) + (+5)$

(2) $(+9) - (-2) - (+5) - (+6)$

(3) $-5 - 6 + 10 + 3 - 8$

(4) $\frac{5}{8} - \frac{3}{4} + \frac{1}{2}$

(5) $7 - (2 - 5)$

(6) $-8 - (-7 + 5)$

(答えは答案用紙に書きなさい。)

6 次の計算をなさい。

(1) $(-4) \times (+3) \times (-6) \times (-5)$

(2) $-5 \times (-4)^2$

(3) $(+49) \div \left(-\frac{7}{8}\right)$

(4) $4 \times (-9) \div (-6)$

(5) $(-3) \times 7 - 30 \div 5$

(6) $30 \times \left(\frac{2}{5} - \frac{5}{6}\right)$

(答えは答案用紙に書きなさい。)

7

次の計算をなさい。

(1) $4x-2+3x+8$

(2) $3x-7x+4-2x$

(3) $(-4a+3)-5a$

(4) $5x-(2x-3)$

(5) $(-4x+5)+(5x-8)$

(6) $(7x-3)-(4x+5)$

(答えは答案用紙に書きなさい。)

8 次の計算をなさい。

(1) $3(x-1)$

(2) $\frac{2}{3}(6x-21)$

(3) $(15x-9) \div (-3)$

(4) $(8a-12) \div \frac{4}{5}$

(5) $\frac{3x-7}{8} \times (-16)$

(6) $2(4x-9) - 3(x-6)$

(答えは答案用紙に書きなさい。)

9

次の方程式を解きなさい。

(1) $4x+7=3x+2$

(2) $7x-3=4x+9$

(3) $x-15=8x+6$

(4) $x:8=9:24$

(5) $8:x=10:25$

(答えは答案用紙に書きなさい。)

10 次の方程式を解きなさい。

(1) $3(x-5)=8x+10$

(2) $4(x-3)=x+6$

(3) $7x-3(x-4)=-8$

(4) $3(x+3)-5(1-x)=20$

(5) $6:(x+4)=9:15$

(答えは答案用紙に書きなさい。)

11 次の計算をなさい。

(1) $(+0.9) + (-3.8) + \left(-\frac{2}{5}\right)$

(2) $(-5)^2 \times (-2^2)$

(3) $\left(-\frac{5}{9}\right) \div \left(-\frac{3}{4}\right) \times \left(-\frac{9}{4}\right)$

(4) $\left(\frac{2}{3}\right)^2 \times \frac{1}{2} \div \left(-\frac{1}{9}\right)$

(5) $(-4)^2 \times 5 - (-2)^3 \times (-3^2)$

(6) $\frac{2}{3} - \left(\frac{3}{5} - \frac{1}{3}\right) \div \frac{2}{5}$

(答えは答案用紙に書きなさい。)

12 次の計算をなさい。

(1) $7(2x-9) - 2(4x+1) - (2x+1)$ (2) $4a-3 - \{2a-3(3a-1)\}$

(3) $\frac{3}{4}(4x-8) - \frac{1}{6}(12x-6)$ (4) $15\left(\frac{4x-1}{5} - \frac{2x-3}{3}\right)$

(5) $\frac{x-1}{3} + \frac{3x+2}{2}$ (6) $\frac{5x+6}{4} - (x+2)$

(答えは答案用紙に書きなさい。)

13 次の方程式を解きなさい。

(1) $2.7x+7.3=0.3-0.8x$

(2) $0.8x-1=0.2x+2$

(3) $x-3=\frac{3}{2}x+1$

(4) $\frac{3}{4}x-5=\frac{x}{6}+2$

(5) $\frac{3}{8}x-2=\frac{5}{6}x-\frac{1}{6}$

(答えは答案用紙に書きなさい。)

14 次の方程式を解きなさい。

(1) $0.1x+2=0.05x+3.2$

(2) $0.07x+3=0.2(x+2)$

(3) $3x-\frac{2}{3}(2x-1)=4$

(4) $\frac{x+3}{2}-\frac{1}{3}x=1$

(5) $\frac{2x-1}{3}+\frac{x+1}{2}=6$

(答えは答案用紙に書きなさい。)

